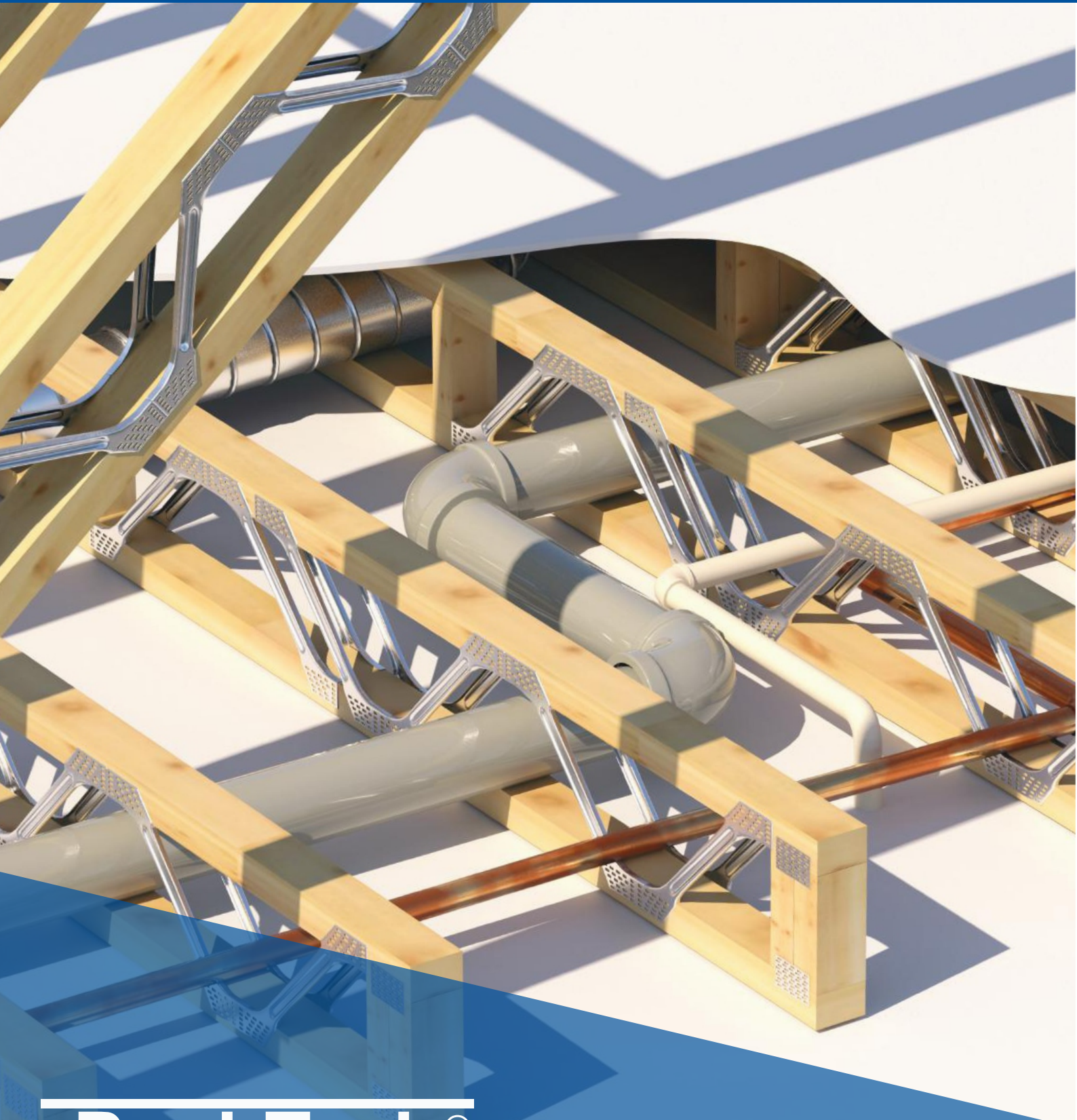


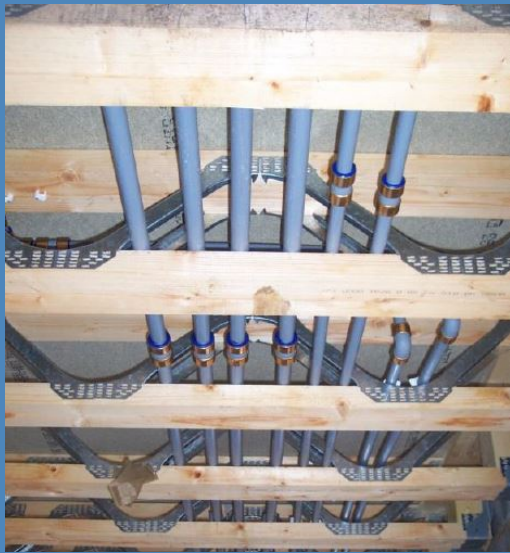
Posi-Tech®

Technische informatie en specificaties

MiTek®
France 



Posi-Tech®



Waarom Posi-Joist

Grote overspanningen mogelijk

Licht in gewicht

Kosten besparend

Eenvoudig te monteren

Brandwerend (afhankelijk van afwerking)

Goede akoestische eigenschappen (afhankelijk van afwerking)

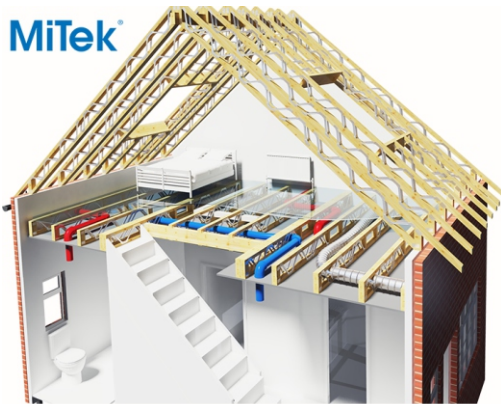
Vrijheid in installatie door loze ruimte in de vloer

Op maat gemaakte oplossing (custom made)

Berekeningen volgens Nederlandse normen

Te combineren met alle bouwsystemen

Posi-Tech®



Het maken van de tekeningen en de berekeningen doen wij in eigen beheer. De tekenaars zijn speciaal door MiTek® opgeleid en gecertificeerd om dit voor MiTek® te mogen doen. Alle berekeningen zijn volgens de Nederlandse normering en Eurocodes.

We werken met de software die speciaal is ontwikkeld voor het tekenen en berekenen van de Posi-Joists. De software maakt 3D tekeningen die met een speciale viewer bekeken en gecontroleerd kunnen worden door de opdrachtgever. Vanuit het 3D model wordt ook meteen de constructieberekening gemaakt zodat er geen verschillen kunnen ontstaan tussen tekening en berekening.

Uw ontwerp in 3D bekijken op uw smartphone.

Tijdens het plaatsen kunt u uw project eenvoudig in 3D terugkijken op uw smartphone of tablet door simpelweg de QR code op uw productietekening te scannen. U komt dan automatisch op onze website in uw 3D model zonder dat u iets hoeft te installeren. Scan de QR codes op de pagina hiernaast en bekijk het resultaat.

Ook kunt u tijdens de controleronde zelf uw tekeningen eenvoudig controleren door gebruik te maken van de viewer, deze is gratis te downloaden. Wij verschaffen desgewenst ook een IFC of DWG model als dat nodig is.



Posi-Tech Adres: Landertinkweg 27, 6733 AX Wekerom
Tel: 06-13 21 84 94 www.posi-tech.nl

Projectreferentie: **Opdrachtnummer: PT22-000** Date: 12/06/2023

Opdrachtgever : Posi-Tech
 Projectnaam : N.V.T.
 Plaats Bouwlocatie : N.V.T.
 Straat : N.V.T.
 Kavel nummer : N.V.T.
 Aantal vullingen : 3a

Beeld

Productie en leveringen:
 Productie: Mercat K&K
 M&M: m.jand@mercatk.nl
 Telefoon: 06 132 234 94

Engineering:
 Getekend: A. Tromp
 M&M: m.jand@mercatk.nl
 Telefoon: 06 132 234 94

Geenheid: standaard productie Datum:

Posi-Tech Adres: Landertinkweg 27, 6733 AX Wekerom
Tel: 06-13 21 84 94 www.posi-tech.nl

Projectreferentie: **Opdrachtnummer: PT22-000** Date: 12/06/2023

Voorwaarden:
 NEN-EN 1990: Grondslag van het constructief ontwerp
 NEN-EN 1991: Belasting op constructies
 NEN-EN 1992: Ontwerpen en berekening van betonconstructies
 NEN-EN 1993: Ontwerpen en berekening van staalconstructies
 NEN-EN 1994: Ontwerpen en berekening van houtconstructies
 NEN-EN 1995: Ontwerpen en berekening van metselwerkconstructies
 NEN-EN 1996: Ontwerpen en berekening van geïsoleerde constructies
 NEN-EN 1997: Geotechnisch ontwerp
 NEN-EN 1998: Aanbrengen technische constructies

Toegewezen materialen:
 Plooi: F160 laagste hout C24
 Staal: Fe 250 staal 2mm dik gegarandeerd 275 g/m²

Belastingen volgens oorspronkelijke constructie:

Gebruiksruimte	Belastingen (kN/m ²)	Gebruiksruimte	Belastingen (kN/m ²)
Woon-/woonruimte	1,50	Overige vloer	1,50
Gebruiksruimte	1,50	Overige vloer	1,50
Overige vloer	1,50	Overige vloer	1,50
Overige vloer	1,50	Overige vloer	1,50
Overige vloer	1,50	Overige vloer	1,50
Overige vloer	1,50	Overige vloer	1,50

ETB Plooi label: ETB 01/01/01

Waarborgen op locatie project:

Waarborgen: N.V.T.
 Garantie: 3
 Verzekering: 2
 Verzekering: 2
 Verzekering: 2

Voorwaarden en details

Belastingen:
 Dit een goede uitvoering te garanderen geen Vlies en de weersceer er vanuit dat de gemaakte dit product verspreide gemaakte term van zwaar heeft en de volgende documenten uitvoering heeft beschreven voor dit huis verplaatsen aanbrengen. Vlies en de weersceer tussen de vloer niet aanbrengen voor de gemaakte over de vloer.

Detail:
 Dit een goede uitvoering te garanderen geen Vlies en de weersceer er vanuit dat de gemaakte dit product verspreide gemaakte term van zwaar heeft en de volgende documenten uitvoering heeft beschreven voor dit huis verplaatsen aanbrengen. Vlies en de weersceer tussen de vloer niet aanbrengen voor de gemaakte over de vloer.

Belastingen van de vloer:
 Dit een goede uitvoering te garanderen geen Vlies en de weersceer er vanuit dat de gemaakte dit product verspreide gemaakte term van zwaar heeft en de volgende documenten uitvoering heeft beschreven voor dit huis verplaatsen aanbrengen. Vlies en de weersceer tussen de vloer niet aanbrengen voor de gemaakte over de vloer.

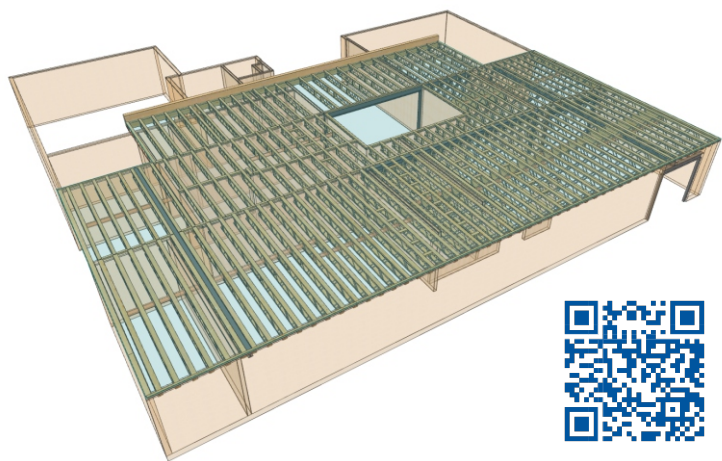
Waarborgen:
 Dit een goede uitvoering te garanderen geen Vlies en de weersceer er vanuit dat de gemaakte dit product verspreide gemaakte term van zwaar heeft en de volgende documenten uitvoering heeft beschreven voor dit huis verplaatsen aanbrengen. Vlies en de weersceer tussen de vloer niet aanbrengen voor de gemaakte over de vloer.

MiTek

Werkwijze

Onze vloeren worden project specifiek op maat gemaakt en berekend. Dit houdt in dat we geen standaard vierkante meterprijs af kunnen geven, hooguit een richtprijs. Wij hebben te allen tijde een constructieberekening van het project nodig van de hoofdconstructeur. Pas als deze is verstrekt kunnen wij aan de slag om onze tekeningen en berekeningen te maken. Hierna kunnen wij een definitieve prijs afgeven.

Onze berekeningen zijn volgens de Nederlandse Eurocodes en voldoen aan de Nederlandse wet- en regelgeving.



Woning Dedemsvaart

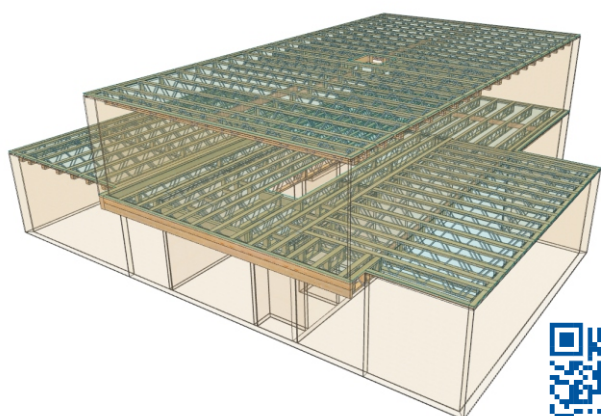
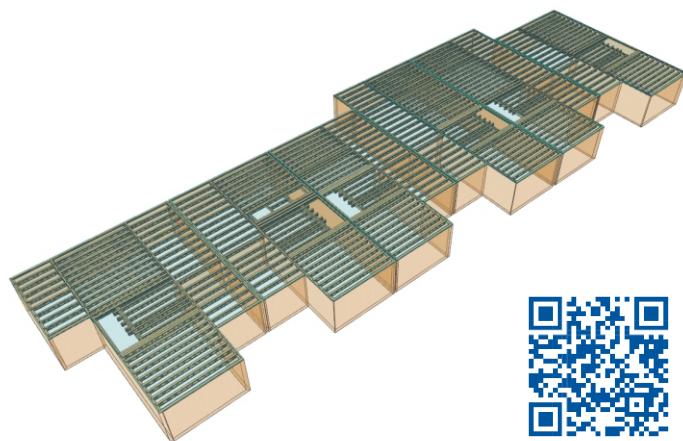
Riante villa met veel technische installaties. Bovenregel opgelegd geleverd in losse liggers.

Vloer uitgevoerd in PS12	
Grootste overspanning	5050 mm
Totaal oppervlakte	246,8 m ²
Streckende meter liggers	512 m ¹

6 Woningen Strijen

Blok van 6 woningen met koperswensen. Bovenregel opgelegd, geleverd in losse liggers.

Vloer uitgevoerd in PS10+	
Grootste overspanning	4509 mm
Totaal oppervlakte	675,6 m ²
Streckende meter liggers	1243 m ¹



Vrijstaande woning Goes

Vrijstaande woning met vloer en platdak. Bovenregel opgelegd, geleverd in losse liggers.

Vloer en platdak uitgevoerd in PS12	
Grootste overspanning vloer	4938 mm
Grootste overspanning platdak	6636 mm
Totaal oppervlakte	152,4 m ²
Streckende meter liggers	424 m ¹



Posi-Tech is geautoriseerd en gecertificeerd producent van de MiTek Posi-Joist liggers in Nederland. Wij maken uitsluitend gebruik van door MiTek geautoriseerde producten. Onze berekeningen vinden plaats onder de Nederlandse wet- en regelgeving.

Posi-Tech®

Posi-Joist combineert het relatief lichte gewicht van hout en de kracht van het Posi-Strut staalweb om vloer- en daksystemen te produceren waarmee u grotere afstanden kunt overbruggen dan mogelijk is met reguliere houtproducten.

Dit geeft u ongeëvenaarde ontwerpvrijheid voor een breed scala aan toepassingen voor zowel vloer als dak. Deze oplossingen zijn toepasbaar in zowel de woning- als utiliteitsbouw. De Posi-Joist maakt een verscheidenheid aan indelingen mogelijk binnen de vloer schil.

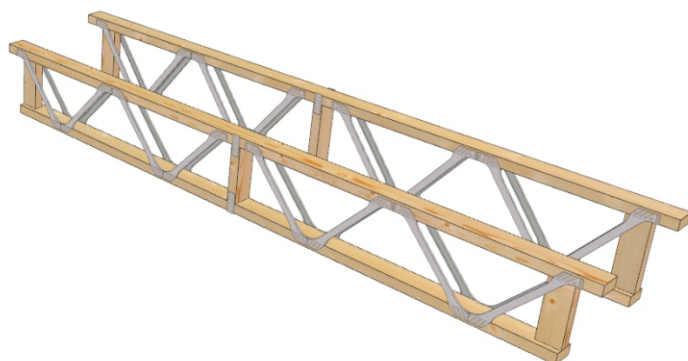
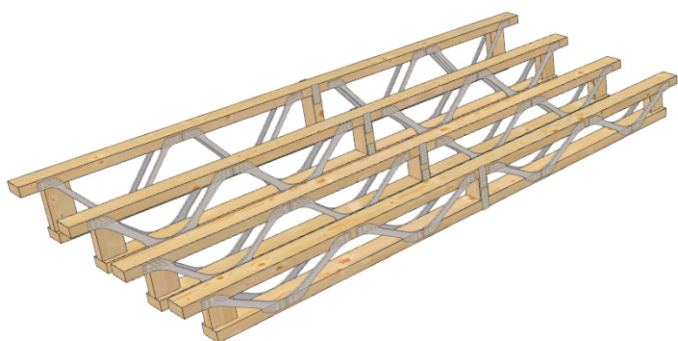
Het Posi-Joist systeem biedt u de mogelijkheid om de vloerruimte optimaal te benutten voor uw installatie. Door het Posi-Joist-systeem kan bijna alle ruimte tussen vloer en plafond benut worden.

Dit biedt met de steeds toenemende behoefte aan MV en WTW-systemen (mechanische ventilatie en warmteterugwinning) een perfecte en eenvoudige oplossing wat gewoon niet mogelijk is met alternatieve massieve hout- of staalproducten.

Posi-Joists kunnen worden geproduceerd in een breed scala aan hoogtes en specificaties:

Web Type	Afstand tussen de liggers	Totale hoogte
PS8	108	200
PS9	131	223
PS10	159	251
PS12	210	302

Web Type	Afstand tussen de liggers	Totale hoogte
PS14	279	371
PS16	327	419



Posi-Tech is geautoriseerd verwerker en producent van MiTek®